



\*Imagen referencial.

# Enjoy

**R20** R-evolucionando tu  
forma de vivir



**Ernesto Monge**  
ARQUITECTO - LUMICA



**Veria Guimet**  
ARQUITECTA - LUMICA

## Un diálogo entre lo clásico y lo contemporáneo

El proyecto **Enjoy** presenta una fachada de líneas simples y elegantes, que evocan un diseño tradicional reinterpretado con detalles contemporáneos, logrando así una imagen atemporal. La materialidad ha sido cuidadosamente seleccionada para garantizar la perdurabilidad de la fachada con un mantenimiento mínimo.

Se han elegido dos tonalidades de piedra sinterizada Laminam, que delinean claramente el zócalo y el cuerpo del edificio, creando una distinción sutil pero poderosa entre ambas partes. Esta elección no solo aporta un equilibrio estético, sino que también refuerza la solidez y durabilidad del proyecto.

El uso de materiales nobles y la claridad en las formas son la base de este diseño,

donde cada línea y cada detalle están pensados para capturar la luz natural de manera magistral. La piedra sinterizada, con sus tonos elegantes y su resistencia, asegura que la fachada conserve su belleza y esencia a lo largo del tiempo, resistiendo el paso de los años con gracia.

En el proyecto **Enjoy**, se ha buscado crear un diálogo entre lo clásico y lo contemporáneo, donde la reinterpretación de los elementos tradicionales a través de un lente contemporáneo resulta en una arquitectura que trasciende modas y tendencias. El resultado es un edificio que se integra armoniosamente con su entorno y que promete perdurar, no solo físicamente, sino también en la memoria de quienes lo experimentan.



R-evolucionar tu  
forma de vivir

Futuro Innovación  
Vanguardia Evolución Visión  
Arquitectura Trujillo Calidad  
Exclusividad Conexión Identidad  
Revolución

04

proyectos  
en cartera

+14

años de  
experiencia

A modern, minimalist interior space, likely a reception area or lounge. On the left, a dark reception desk with a wooden base features the word "ENJOY" in white capital letters. The background wall is composed of light-colored, vertically-oriented panels with integrated vertical LED lighting strips. The ceiling is a dark, slatted structure with recessed spotlights. To the right, a contemporary lounge area includes a light-colored sofa, two armchairs, and a small round table. A large potted plant is visible on the far right. The floor is made of large, light-colored tiles.

ENJOY

**Inicia tu  
R-evolución**



## Conoce los detalles de tu próximo hogar



### Ubicación

Mz B Lote 05

Urb. San José de California



### Pisos

14 pisos



### Áreas

Desde 50m<sup>2</sup> hasta 247m<sup>2</sup>



### Dormitorios

1, 2 y 3 dorm.



# Sala

Vive y disfruta todo momento  
en un gran ambiente.

# Comedor

Comparte lo mejor de ti  
con los tuyos.





# Dormitorio

Respira armonía y disfruta  
cada rincón de tu nueva vida.

# Baño

Detalles en todos los espacios.





**Tipologías que se adaptan a tus sueños.**



Un espacio que se convierte  
en parte de tu historia.

Tipología  
**X01**

57m<sup>2</sup>

-  1 habitación
-  1 baño
-  comedor
-  terraza
-  sala
-  cocina
-  lavandería
-  zona de parrilla



Tu próximo hogar: eficiencia en cada metro, emoción en cada instante.

Tipología  
**X02**

147m<sup>2</sup>

-  3 habitaciones
-  4 baños
-  sala
-  cocina
-  comedor
-  terraza
-  patio
-  balcón
-  centro de lavado



El equilibrio perfecto entre confort, diseño y exclusividad.

Tipología  
**X03**

117m<sup>2</sup>

-  3 habitaciones
-  4 baños
-  sala
-  cocina
-  comedor
-  terraza
-  balcón
-  centro de lavando



Espacios pensados para tu vida,  
calidad diseñada para tu futuro.

Tipología  
**X04**

120.5m<sup>2</sup>



-  3 habitaciones
-  4 baños
-  sala
-  cocina
-  comedor
-  terraza
-  balcón
-  centro de lavando



Espacios que no solo se habitan,  
se valoran con el tiempo.

Tipología  
**X05**

148.5m<sup>2</sup>

-  3 habitaciones
-  4 baños
-  sala
-  cocina
-  comedor
-  terraza
-  balcón
-  lavandería
-  estudio



Más comodidad, más estilo,  
más vida para ti y los tuyos.

Tipología  
**X06**

81.5m<sup>2</sup>

-  2 habitaciones
-  2 baños
-  sala-comedor
-  cocina
-  balcón
-  lavandería



El equilibrio perfecto entre confort, diseño y exclusividad.

Tipología  
**X07**

247m<sup>2</sup>

-  3 habitaciones
-  4 baños
-  sala-comedor
-  kitchenette
-  sala de estar
-  lavandería
-  cuarto de servicio  
c/ baño
-  balcón



Diseñado para acompañar tus rutinas,  
inspirado en tus emociones.

Tipología  
**X08**

101.5m<sup>2</sup>

-  2 habitaciones
-  3 baños
-  sala
-  cocina
-  comedor
-  terraza
-  zona de parrilla
-  lavandería



Cada metro cuadrado  
pensado en tu comodidad.

Tipología  
**X09**

79.5m<sup>2</sup>

-  1 habitación
-  2 baños
-  sala
-  comedor
-  cocina
-  terraza
-  estudio
-  centro de lavado
-  zona de parrilla



Un hogar que se siente,  
una inversión que se valora.

Tipología  
**X10**

83m<sup>2</sup>

-  1 habitación
-  2 baños
-  sala
-  comedor
-  cocina
-  terraza
-  estudio
-  centro de lavado
-  zona de parrilla



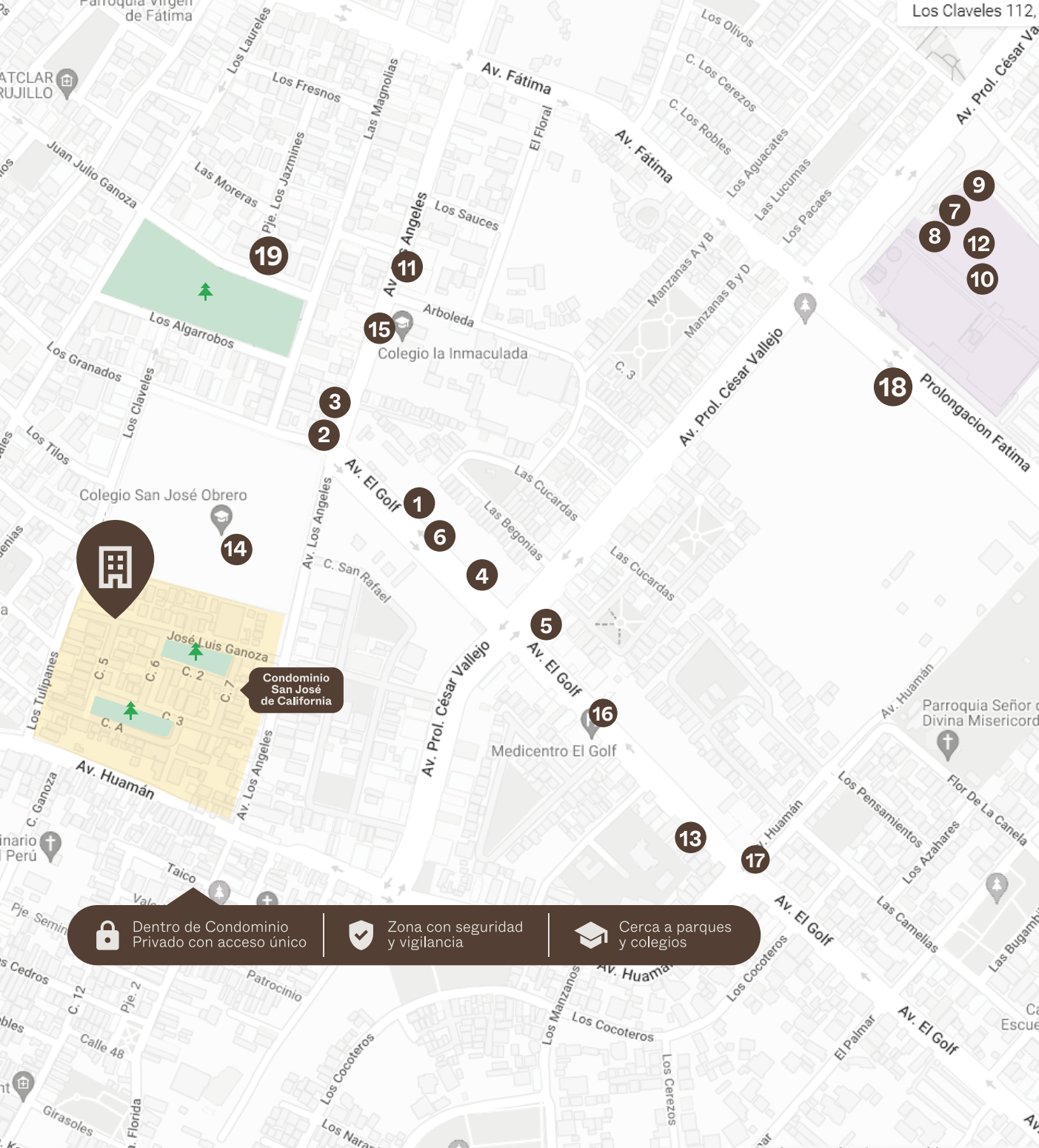
Un espacio propio,  
una historia que  
empieza hoy.

Tipología  
**X11**

74m<sup>2</sup>

-  1 habitación
-  1 baño
-  sala
-  comedor
-  cocina
-  terraza
-  estudio
-  centro de lavado
-  zona de parrilla





Enjoy es disfrutar dentro y también fuera, cerca a tus lugares favoritos.



**Restaurantes:**

- 1. La Estampida
- 2. Majas
- 3. Nómada
- 4. La Res
- 5. El Uruguayo
- 6. Porteños



**Bancos:**

- 7. BCP
- 8. Interbank
- 9. BBVA
- 10. Scotiabank



**Supermercados:**

- 11. Wong
- 12. Plaza Vea
- 13. Super Pet



**Centro Educativos:**

- 14. San José Obrero
- 15. Inmaculada



**C. Comerciales y Hoteles**

- 16. Plaza Golf
- 17. Hotel Hilton
- 18. Real Plaza



**Clínicas**

- 19. Clínica Sanna



Dentro de Condominio Privado con acceso único



Zona con seguridad y vigilancia



Cerca a parques y colegios



Mira de cerca al presente que estás construyendo,  
porque debe parecerse al futuro con el que sueñas.

---

*Alice Walker*

# R-evolución en todo lo que hacemos.

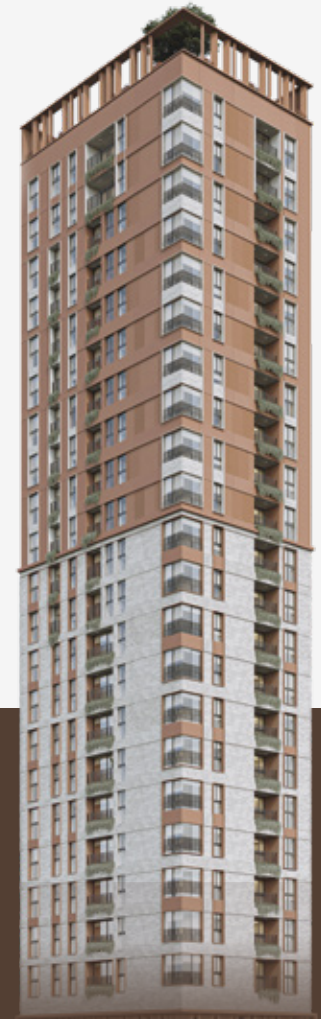
Conoce nuestro próximos proyectos.



**ART**  
El Golf



**BEYOND**  
Urb. Santa Ines





**AVENTURA**  
Av. América



# Enjoy

## Contáctanos:

 978 648 837 - 977 536 584

 trade@r2o.pe

Escanea el QR  
para conocer este  
y otros proyectos.



Un proyecto de



Razón Social: Urbana Propiedades S.A.C.

R.U.C. 20605269657

Síguenos:   

\*Todas las imágenes de este brochure son referenciales y pueden presentar modificaciones durante el proyecto.